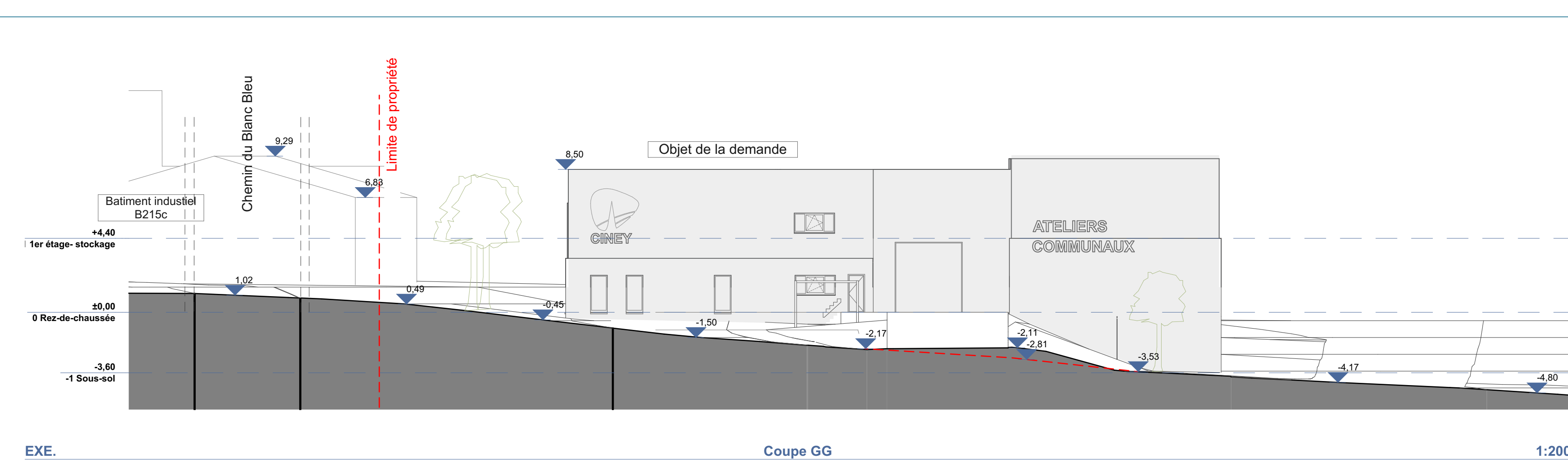
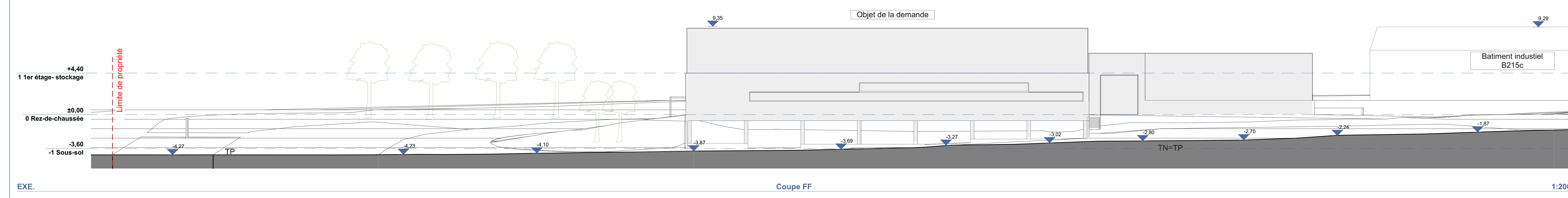


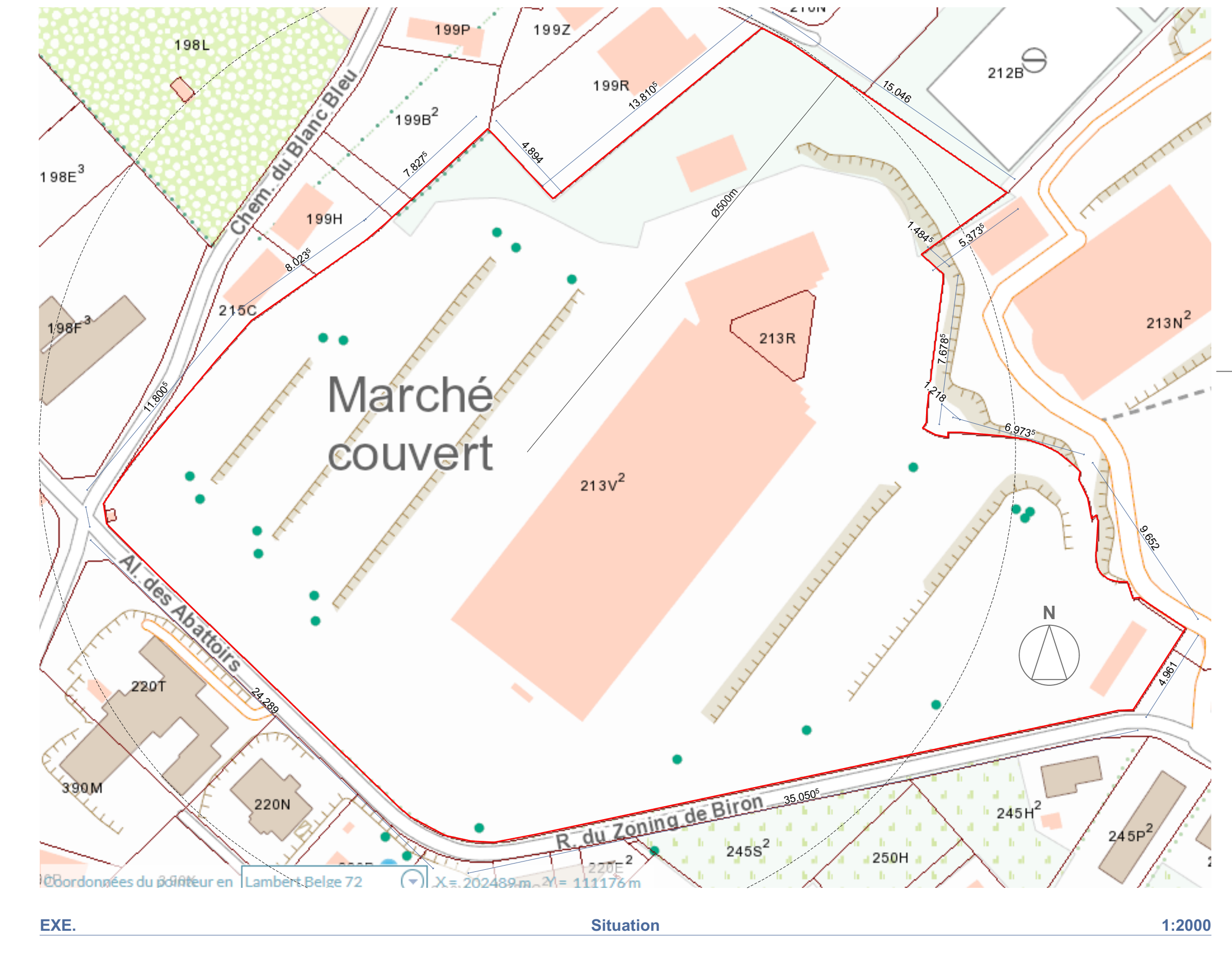
Plan d'implantation existante 1:500



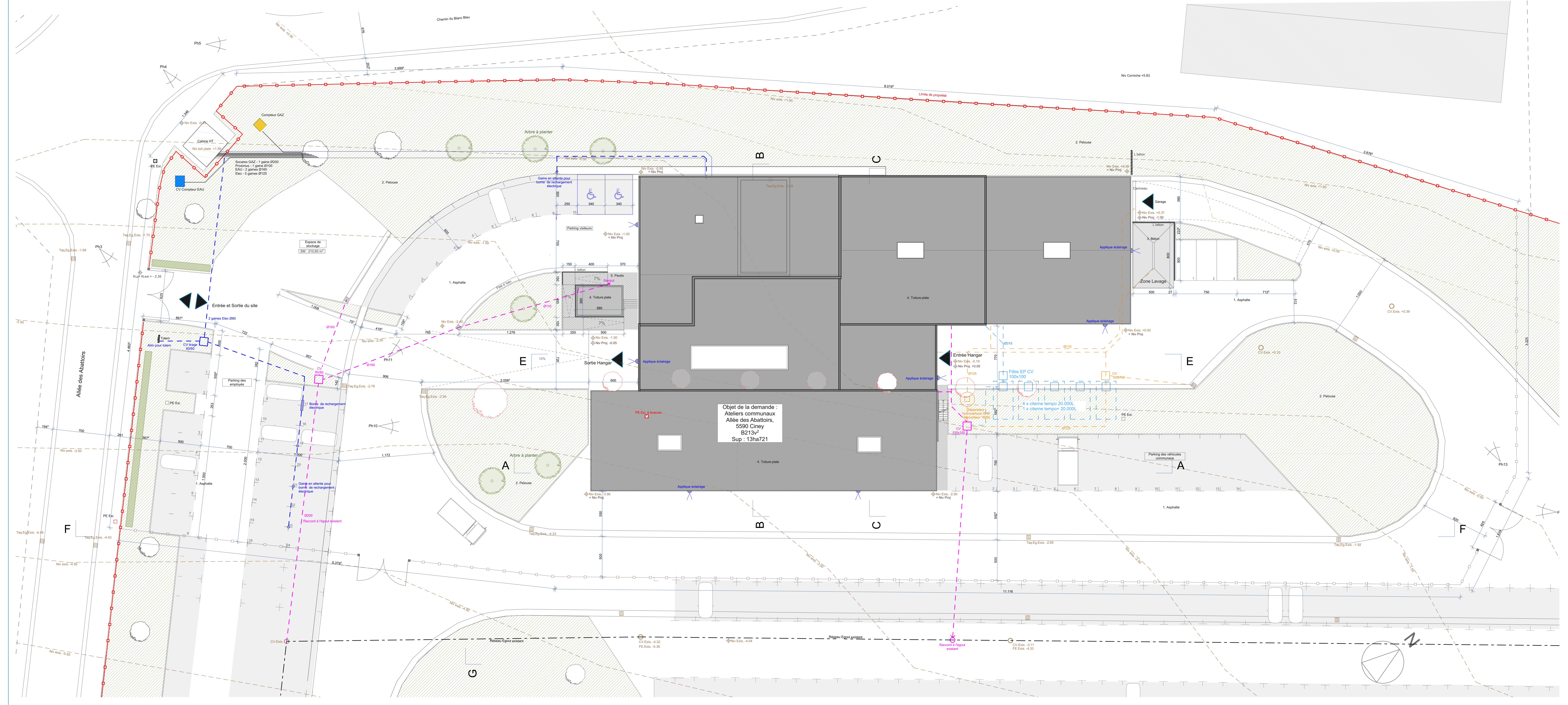
Coupe GG 1:200



Coupe FF 1:200



Situation 1:2000



Plan d'implantation 1:200

a²bw sprl
 Atelier des Architectes Brasseur et Wolfs - Société civile d'architectes
 Rue de Suarlée, 21 - 5080 Rhisnes
 Tél. : 08174 76 78 - Gsm : 048610 88 46 - www.a2bw.be

Equipe
 Michel BRASSEUR Architecte associé
 Xavier WOLFS Architecte associé
 Julie SANDRON Architecte collaborateur
 Chloé MAYON Architecte collaborateur
 Antoine ROUSSEL Architecte collaborateur
 Julie DELASSE Architecte collaborateur

Construction des nouveaux ateliers communaux

Maitre de l'ouvrage Commune de Ciney
 rue du centre, n°35
 5590 - Ciney
 08323.10.13
 représenté par Anne-Pierson, Echevine des travaux
 Guy Reginster, Chef de service travaux

Lieux des travaux Allée des Abattoirs 5590 Ciney
 B213 v²

Dossier n°2019-21

Modifié le	Concerné	Dessiné par	Jr
12/07/2021	Rapport incendie		12/04/2021
			Echelle 1:200, 1:2000, 1:500
			Surface

Dossier d'exécution

AD - 1/4	Plan d'implantation

Signature pour accord

	L'architecte	Le maître de l'ouvrage	L'entrepreneur
--	--------------	------------------------	----------------

Ce plan est la propriété intellectuelle de l'architecte. Toute reproduction, même partielle, en est strictement interdite sans son autorisation expresse.